

# Kyolic®

## Kardio Liquid

Lebensmittel für besondere medizinische Zwecke (Bilanzierte Diät)

**Liebe Verwenderin, lieber Verwender von Kyolic® Kardio Liquid!**

Vielen Dank für Ihr Vertrauen – Wir freuen uns, dass Sie sich für Kyolic® Kardio Liquid zur Unterstützung Ihrer Gesundheit entschieden haben.

Im Folgenden finden Sie einige Informationen zu dem Produkt, seinen wertvollen Inhaltsstoffen und zu seinem einzigartigen Herstellungsverfahren sowie über die außergewöhnliche Entstehungsgeschichte von Kyolic® Kardio Liquid.

Bitte lesen Sie diese Gebrauchsinformation vor der Einnahme von Kyolic® Kardio Liquid aufmerksam durch und bewahren Sie sie auf. Eventuell möchten Sie die eine oder andere Information später nochmals lesen.

**Wofür ist Kyolic® Kardio Liquid geeignet?**

Kyolic® Kardio Liquid ist ein Lebensmittel für besondere medizinische Zwecke (Bilanzierte Diät), das mit seinen speziellen Inhaltsstoffen zum Diätmanagement bei leichtem

Bluthochdruck, Störungen der Gefäßfunktion (u. a. Durchblutungsstörungen) im Frühstadium von Arteriosklerose sowie erhöhtem Homocysteinspiegel geeignet ist.

**Was bedeutet dies konkret?**

Kyolic® Kardio Liquid beeinflusst mit seinen rein natürlichen Inhaltsstoffen Blutdruck und Cholesterinwerte positiv und kann bei beginnender oder bestehender Arteriosklerose vorbeugend sowie unterstützend wirken.

Deshalb kann man Kyolic® Kardio Liquid sozusagen als „Reine natürliche Knoblauch-Essenz für Ihre Herzgesundheit“ bezeichnen.

**Was ist Kyolic® Kardio Liquid?**

Kyolic® Kardio Liquid TM ist ein weltweit etabliertes, traditionelles und rein pflanzliches Knoblauch-Produkt, japanischer Herkunft, zur Unterstützung eines gesunden Herz-Kreislauf-Systems und zur Stärkung der Herzfunktionen. Das Besondere an Kyolic® Kardio Liquid ist sein Herstellungsprozess: es wird in einem einzigartigen rund 18-monatigen Reifungsverfahren, aus frischem, 100% biologisch angebautem Knoblauch gewonnen.

**Was kann Kyolic® Kardio Liquid?**

Diese Inhaltsstoffe von Kyolic® Kardio Liquid können zur Erhaltung der Herzfunktion, Gefäßgesundheit und eines normalen Cholesterinspiegels beitragen und somit das Herz-Kreislauf-System unterstützen und stärken. Ideal für einen aktiven Lebensstil – im Alltag wie auch in der Freizeit.

| Nährwert-tabelle                  | pro 100 ml          | pro 2 ml             | pro 4 ml         |
|-----------------------------------|---------------------|----------------------|------------------|
| <b>Energie</b>                    | 736 kJ/<br>176 kcal | 14,7 kJ/<br>3,5 kcal | 29 kJ/<br>7 kcal |
| <b>Fett</b>                       | 0 g                 | 0 g                  | 0 g              |
| <i>gesättigte Fettsäuren</i>      | 0 g                 | 0 g                  | 0 g              |
| <i>ungesättigte Fettsäuren</i>    | 0 g                 | 0 g                  | 0 g              |
| <b>Protein</b>                    | 3 g                 | 0,05 g               | 0,1 g            |
| <b>Kohlenhydrate</b>              | 24 g                | 0,5 g                | 1 g              |
| <i>davon Zucker</i>               | 6 g                 | 0,1 g                | 0,2 g            |
| <b>Salz</b>                       | 0 g                 | 0 g                  | 0 g              |
| <b>Gereifter Knoblauchextrakt</b> | 98,6 ml             | 1,97 ml              | 3,94 ml          |

Kyolic® Kardio Liquid beeinflusst Blutdruck und Cholesterinwerte positiv und kann bei beginnender oder bestehender Arteriosklerose vorbeugend sowie unterstützend wirken.

Es ist sehr gut verträglich und kann ergänzend zu Medikamenten – wie z. B. den vom Arzt verordneten Blutdrucksenkern oder Statinen – eingenommen werden.

**Warum kann das Kyolic® Kardio Liquid?**

Kyolic® Kardio Liquid enthält eine rein natürliche und hochkonzentrierte Essenz der Wirkstoffe, die die Herzfunktionen positiv unterstützen. Diese Essenz entsteht in einem rund 18-monatigen Reifeprozess, der vollkommen natürlich ist, d. h. es werden keine weiteren Substanzen hinzugefügt, um den Prozess in irgendeiner Form zu beeinflussen.

I100E20A

Während dieses einmaligen Prozesses werden die scharfen, instabilen Inhaltsstoffe des Knoblauchs in mildere und wirkungsvolle Verbindungen umgewandelt, die für die gesundheitliche Wirkung von Kyolic® Kardio Liquid verantwortlich sind. Gleichzeitig nimmt durch den Reifungsprozess der antioxidative Wert des Knoblauchs zu. Im Anschluss an den Reifungsprozess wird das Produkt filtriert und konzentriert. Vom Rohstoff bis zum Endprodukt wird Kyolic® Kardio Liquid mehr als 250 Kontrolltests unterworfen, welche eine gleichbleibend hohe Qualität und Wirksamkeit garantieren.

#### Wie nimmt man Kyolic® Kardio Liquid ein?

Um die Gesundheit zu unterstützen, sollte Kyolic® Kardio Liquid zum täglichen Begleiter werden. Die Einnahme ist einfach: 2-mal täglich 1–2 ml, dies entspricht ca. 30 Tropfen oder einem halben Teelöffel. Zusammen mit einer Mahlzeit, unverdünnt oder mit einer Flüssigkeit (z. B. Wasser oder Gemüsesaft) einnehmen.

#### Warum entwickelt Kyolic® Kardio Liquid keinen Körpergeruch?

Nach dem Öffnen der Frischversiegelung von Kyolic® Kardio Liquid wird man sofort die wirkungsvolle und hochkonzentrierte Essenz des gereiften Knoblauchs wahrnehmen – sowohl bezüglich des Geruchs als auch des milden Geschmacks.

Dennoch entsteht KEIN Körpergeruch durch Kyolic® Kardio Liquid, da der bereits beschriebene Umwandlungsprozess während der rund 18-monatigen Reifung die geruchsbildenden Bestandteile (die Substanz Allicin) beseitigt.

Sie können also nach der Einnahme unbesorgt Ihre sozialen Kontakte pflegen.



#### Wie ist Kyolic® Kardio Liquid entstanden?

Die Essenz Kyolic® Kardio Liquid entstand auf Basis der Zusammenarbeit des deutschen Wissenschaftlers Dr. Eugen Schnell und Manji Wakunaga, welche gemeinsam an der Entwicklung von natürlichen Arzneimitteln geforscht haben, die eine hohe Wirkung für die Herzgesundheit haben sollten. Die Gründung des heute global agierenden japanischen Arzneimittelunternehmens Wakunaga ist ein Ergebnis dieser Zusammenarbeit. Die Entwicklung des Prinzips des besonderen gereiften Knoblauchextraktes (AGE – Aged Garlic Extract) ist bis heute ein weltweit anerkannter Höhepunkt in der Heilpflanzenwissenschaft.



Manji Wakunaga  
(1910 – 1992)



Dr. Eugen Schnell  
(1883 – 1974)

Heute ist die Heilpflanze Knoblauch und seine Wirksamkeit mit über 800 wissenschaftlichen Veröffentlichungen nicht nur eine der ältesten, sondern auch am meisten erforschten Heilpflanzen weltweit.

#### Wichtige Hinweise:

Nicht zur Verwendung als einzige Nahrungsquelle geeignet. Diätetische Lebensmittel nur unter ärztlicher Aufsicht verwenden. Nicht zur parenteralen Ernährung. Kyolic® Kardio Liquid ersetzt keine sonstige ärztliche Therapie oder Medikation. Empfohlene Tagesdosis nicht überschreiten.

Wir freuen uns über einen  
Besuch auf unserer Webseite.  
[www.kyolic.eu](http://www.kyolic.eu)



Hergestellt mit sorgfältig  
gereiftem Knoblauch aus Kalifornien (USA).

Vertrieb durch:  
Wakunaga of Europe GmbH, Waldseeweg 6, 13467 Berlin



## Kyolic® Kardio Liquid setzt neue Maßstäbe für das Diätmanagement in den Bereichen Bluthochdruck, Hypercholesterinämie und Arteriosklerose.

### Erstmals in deutschen Apotheken erhältlich!

Mit Kyolic® gibt es eine neue Perspektive. Denn nach wie vor zählen Herz-Kreislauf-Erkrankungen und ihre Folgen zu den häufigsten gesundheitlichen Problemen.

Kyolic® Kardio Liquid wird nach japanischer Herstellungsart in einem eigens entwickelten Verfahren produziert. Es erfreut sich in Ländern wie den USA und Japan bereits seit vielen Jahrzehnten großer Beliebtheit.

Das Besondere an Kyolic® ist der A·G·E Wirkstoffextrakt (A·G·E steht für Aged Garlic Extract). Dieser über 18 Monate gereifte, pflanzliche Extrakt ist reich an gefäßaktiven Stoffen, insbesondere dem **SulfurCysteinComplex**, der im Rahmen eines Diätmanagements nicht nur für einen, sondern gleich für 3 Bereiche besonders wertvoll ist:

- **Blutdrucksenkung**
- **Cholesterinsenkung**
- **Reduktion von Gefäßablagerungen**

### A·G·E-SulfurCysteinComplex mit besonders breitem Spektrum

Im Zuge des rund 18-monatigen Reifungsprozesses erfolgt die Umwandlung der weniger verträglichen Inhaltsstoffe in mildere, vom Körper gut aufnehmbare und besonders gesundheitsfördernde Aminosäureverbindungen wie dem **A·G·E SulfurCysteinComplex**.

Dieser weist neben weiteren wertvollen Inhaltsstoffen ausgesprochen positive Einflüsse auf das Diätmanagement bei Hypertonie, Hypercholesterinämie und Arteriosklerose auf.



#### Pflichtinformation

Kyolic® Kardio Liquid ist ein Lebensmittel für besondere medizinische Zwecke (bilanzierte Diät), das mit seinen speziellen Inhaltsstoffen zum Diätmanagement bei Bluthochdruck, Störungen der Gefäßfunktion (u. a. Durchblutungsstörungen), im Frühstadium von Arteriosklerose sowie bei erhöhtem Homocysteinspiegel zu verwenden ist.

Das Präparat ist nicht als einzige Nahrungsquelle geeignet. Diätetische Lebensmittel nur nach ärztlicher Beratung und unter ärztlicher Aufsicht verwenden. Nicht zur parenteralen Ernährung einsetzen. Empfohlene Tagesdosis nicht überschreiten. Bei Unverträglichkeiten gegenüber einem oder mehreren Inhaltsstoffen nicht einnehmen.

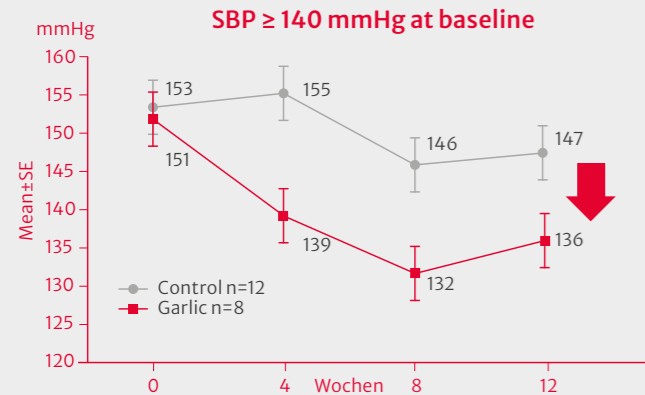
Das Produkt ist außerhalb der Reichweite von Kindern zu lagern. Die Flasche nicht über 30 Grad Celsius aufbewahren.

**Wichtig:** Kyolic® Kardio Liquid ersetzt keine sonstige ärztliche Therapie oder Medikation.

## Die Eigenschaften des Wirkstoffextraktes sind klinisch sehr gut untersucht

Mit weltweit über 800 Studien renommierter Wissenschaftler gehört A-G-E zu den meistuntersuchten pflanzlichen Wirkstoffkomplexen.

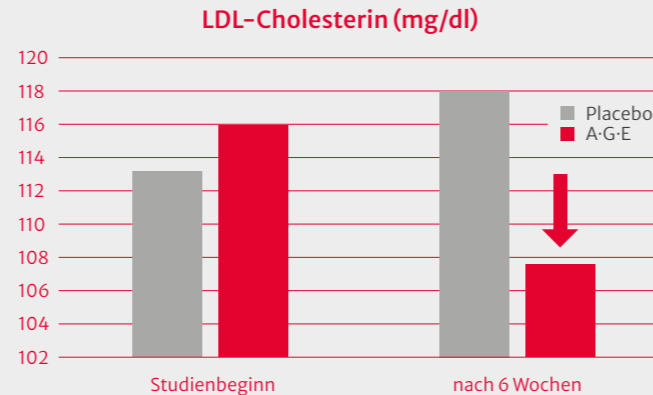
### Blutdrucksenkung um 10 mmHg



In einer Placebo-kontrollierten Studie wurde der Effekt von Kyolic® A-G-E auf den Blutdruck getestet. An der Studie nahmen 50 Patienten mit unkontrolliertem/erhöhtem Blutdruck teil. Die Patienten nahmen 12 Wochen lang entweder Kyolic® A-G-E oder ein Placebo ein.

In der Gruppe der Patienten mit erhöhtem Blutdruck bewirkte die Einnahme von Kyolic® A-G-E über 12 Wochen eine Abnahme des systolischen Blutdrucks um  $10,2 \pm 4,3$  mmHg. (Ried, K. et al., Maturitas, 67: 144-150, 2010)

### Cholesterinwerte bereits nach 6 Wochen deutlich gesenkt



51 adipöse Erwachsene nahmen in dieser Placebo-kontrollierten Studie über 6 Wochen entweder Kyolic® A-G-E oder ein Placebo ein.

Die Cholesterinwerte wurden bei Studienbeginn und nach 6 Wochen bestimmt. Dabei nahm der LDL-Cholesterinwert in der Kyolic® A-G-E Gruppe gegenüber der Placebogruppe statistisch signifikant ab.

(Xu, C. et al., Clinical Nutrition ESPEN, 24: 148-155, 2018)

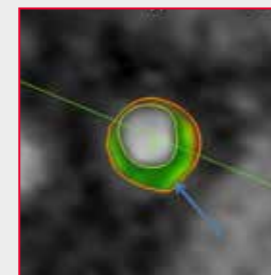
### Arteriosklerose mindern

Veränderung des Plaque-Volumens nach einem Jahr, in %



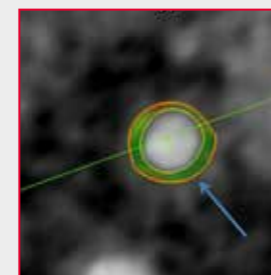
In dieser Placebo-kontrollierten Doppelblindstudie wurde untersucht, ob Kyolic® A-G-E das Plaque-Volumen, einschließlich nicht kalzifizierten Ablagerungen, reduziert. 72 Patienten mit Metabolischem Syndrom haben entweder 2400 mg Kyolic® A-G-E oder ein Placebo über 52 Wochen täglich erhalten. Die Ergebnisse der Studie zeigen eine statistisch signifikante Reduktion der noch nicht

Baseline



% TPV = 34,2%  
% NCP = 33,8%  
% LAP = 8,4%  
% DC = 0,08%

Follow-up



% TPV = 30,0%  
% NCP = 27,4%  
% LAP = 3,7%  
% DC = 0,44%

kalzifizierten Ablagerungen in den Herzkranzgefäßen. Des Weiteren vermindert Kyolic® A-G-E die Zunahme anderer Ablagerungen in den Gefäßen deutlich. Diese Ergebnisse bestätigen die gefäßschützende / anti-arteriosklerotische Wirkung von Kyolic® A-G-E.

(Matsumoto, S. et al., J. Nutrition, 146: 4275-4325, 2016)

## Verjüngung der Arterien um 5 Jahre in nur 3 Monaten

Mit zunehmendem Alter sowie unter dem Einfluss weiterer kardiovaskulärer Risikofaktoren, kommt es zu einer Zunahme der Gefäßversteifung von durchschnittlich 1,43 m/s PWV (Pulse Wave Velocity = Pulswellengeschwindigkeit) in 10 Jahren.

In einer doppelblinden, randomisierten, Placebo-kontrollierten Studie wurde die Wirkung von Kyolic® A-G-E u.a. auf die Pulswellengeschwindigkeit und arterielle Steifigkeit/ Arteriensteifigkeit untersucht. 49 Teilnehmer mit unkontrollierter Hypertonie nahmen 12 Wochen lang Kyolic® A-G-E ein.

Die Ergebnisse der Studie zeigten eine Reduktion der Pulswellengeschwindigkeit unter Einnahme von Kyolic® A-G-E um  $-0,7$  m/s nach einem Beobachtungszeitraum von 3 Monaten. Mit anderen Worten, Kyolic® A-G-E fördert die Flexibilität der Arterien, dies entspricht statistisch betrachtet einer Verjüngung der Arterien um 5 Jahre in nur 3 Monaten der Einnahme.

(Ried, K. et al., Frontiers in Nutrition, 5: 12, 2018)

### Einfache Einnahme – sicher und risikofrei

Mit Kyolic® Cardio Liquid lassen sich alle Vorteile der Heilpflanze „Knoblauch“ ohne mögliche Nachteile nutzen.

- Einnahme mit bestehender Medikation sicher und risikofrei
- Sehr gut verträglich und erzeugt keinen Körpergeruch

### Der Extrakt besteht aus folgenden Inhaltsstoffen:

Wasser, A-G-E (gereifter Knoblauchextrakt), Karamell (Farbstoff), ca. 12 vol% Alkohol.

Eine Dosis entspricht ca. 30 Tropfen oder einem halben Teelöffel. Empfehlenswert ist die 2-mal tägliche Einnahme entweder unverdünnt oder zusammen mit einer Flüssigkeit – z. B. Frucht- oder Gemüsesaft.

## 強 Premiumqualität nach japanischer Herstellung

Die Kyolic® Cardio Produkte entstanden auf Basis der Zusammenarbeit des deutschen Wissenschaftlers Dr. Eugen Schnell und des japanischen Forschers Manji Wakunaga, die gemeinsam an der Entwicklung von pflanzlichen Gesundheitsmitteln forschten.

Die Gründung des heute global agierenden japanischen Arzneimittelunternehmens Wakunaga ist ein Ergebnis dieser Zusammenarbeit. Die Entwicklung des besonderen Reifungsverfahrens zur Herstellung des Aged Garlic Extracts ist bis heute ein weltweit anerkannter Meilenstein in der Heilpflanzenwissenschaft. In diesem Verfahren wird biologisch angebauter Knoblauch schonend geerntet, zerkleinert und ohne Beigabe weiterer Zusatzstoffe in medizinischen Stahl tanks gelagert.

